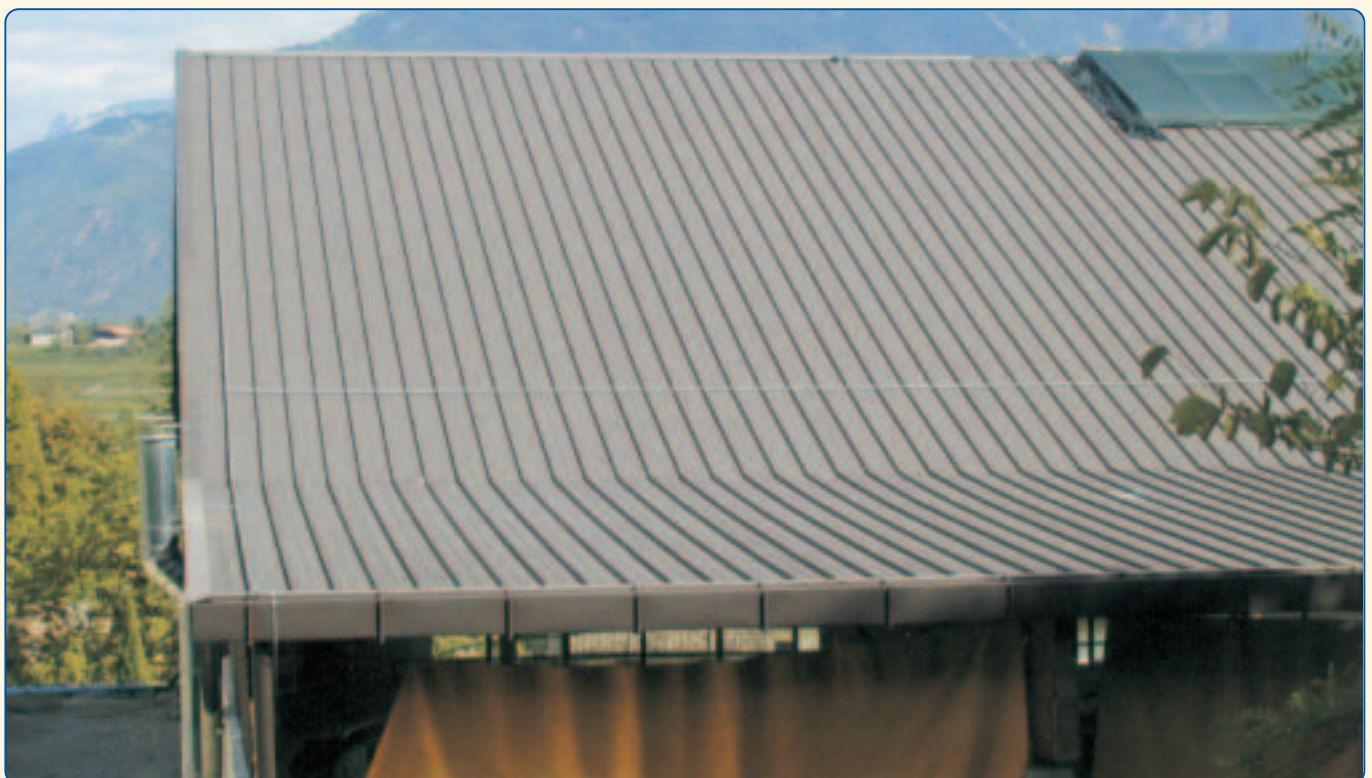
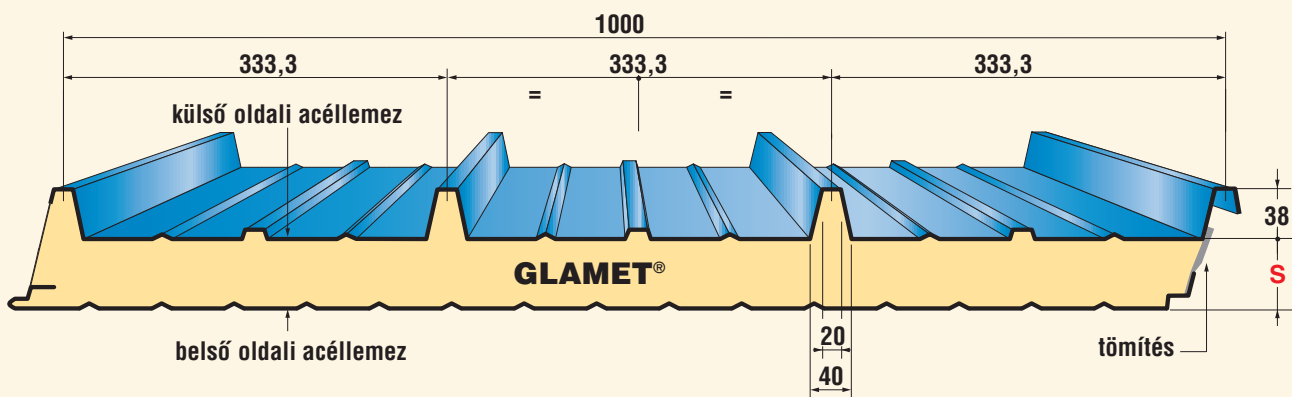


Önhordó panel poliuretán hab szigeteléssel, legkevesebb 7%-os lejtésű tetőkre.



Önhordó panel poliuretán hab szigeteléssel, legkevesebb 7%-os lejtésű tetőkre.

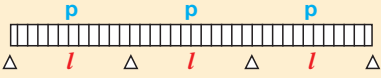
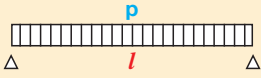
## TERHELHETŐSÉGI TÁBLÁZAT

A minimális értékek az alábbi esetekben garantáltak : 0,5 mm külső és 0,4 mm belső acéllemez vastagságnál, illetve 0,6 mm külső alumínium- és 0,5 mm belső acéllemez vastagságnál.

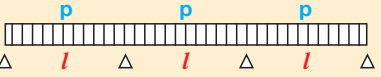
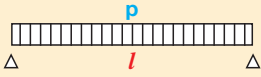
A méterben megadott fesztávolságok  $l$  egyenletesen megoszló terhelést  $p$  (daN/m<sup>2</sup>) figyelembe véve,  $f \leq l/200$  lehajlás mellett, háromszoros törésszilárdsági biztonsági tényezőt figyelembe véve lettek megállapítva.

A szendvicspanelekre az UEAtc szabvány szerint kidolgozott előírásokat elsősorban az Európai Tanúsító Szervek alkalmazzák. A megadottnál vékonyabb külső és/vagy belső lemez vastagság még garantálhatja a táblázatban közölt megengedett terheléseket, viszont nem garantálhatja a maximális lehajlást és a biztonsági tényezőt.

### acél - acél

S mm	K		panelsúly kg/m <sup>2</sup>  0,5 + 0,4															
	Kcal m <sup>2</sup> h °C	Watt m <sup>2</sup> °C		p = daN/m <sup>2</sup>							p = daN/m <sup>2</sup>							
30	0,51	0,59	9,42	l =	60	80	100	120	150	200	250	60	80	100	120	150	200	250
40	0,40	0,46	9,80	l =	4,70	4,10	3,65	3,30	2,90	2,50	2,25	4,20	3,65	3,20	2,90	2,60	2,25	2,00
50	0,33	0,38	10,18	l =	5,00	4,40	3,90	3,55	3,20	2,75	2,45	4,50	3,90	3,50	3,20	2,85	2,45	2,20
60	0,28	0,33	10,56	l =	5,30	4,60	4,10	3,75	3,35	2,90	2,60	4,75	4,10	3,65	3,35	3,00	2,60	2,30
80	0,22	0,25	11,32	l =	5,60	4,85	4,35	3,95	3,55	3,05	2,75	5,00	4,30	3,90	3,55	3,15	2,75	2,45
				l =	6,20	5,30	4,80	4,35	3,95	3,35	3,05	5,50	4,70	4,40	3,95	3,45	3,05	2,75

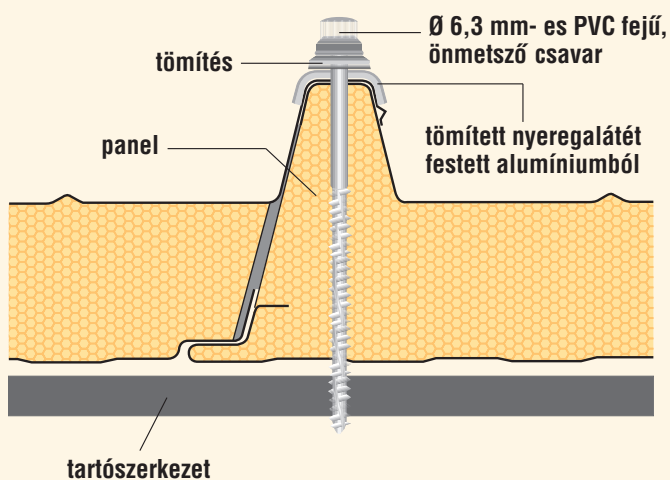
### alumínium - acél

S mm	K		panelsúly kg/m <sup>2</sup>  0,6 + 0,5															
	Kcal m <sup>2</sup> h °C	Watt m <sup>2</sup> °C		p = daN/m <sup>2</sup>							p = daN/m <sup>2</sup>							
30	0,51	0,59	7,45	l =	60	80	100	120	150	200	250	60	80	100	120	150	200	250
40	0,40	0,46	7,83	l =	3,25	2,80	2,50	2,30	2,00	1,80	1,60	2,90	2,50	2,25	2,05	1,85	1,60	1,40
50	0,33	0,38	8,21	l =	3,60	3,10	2,80	2,55	2,30	2,00	1,75	3,20	2,80	2,50	2,30	2,05	1,80	1,60
60	0,28	0,33	8,59	l =	4,00	3,50	3,15	2,85	2,55	2,25	2,00	3,60	3,10	2,80	2,55	2,30	2,00	1,75
80	0,22	0,25	9,35	l =	4,40	3,90	3,45	3,15	2,80	2,50	2,20	4,00	3,45	3,10	2,80	2,50	2,20	1,90
				l =	5,20	4,60	4,10	3,75	3,30	2,95	2,60	4,80	4,10	3,70	3,30	2,95	2,60	2,20

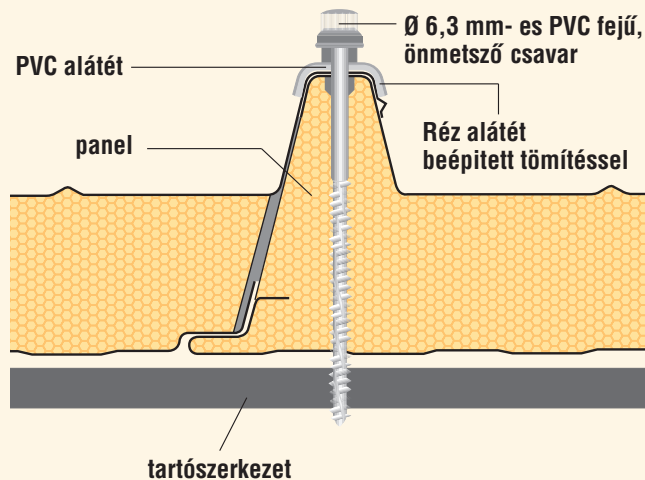




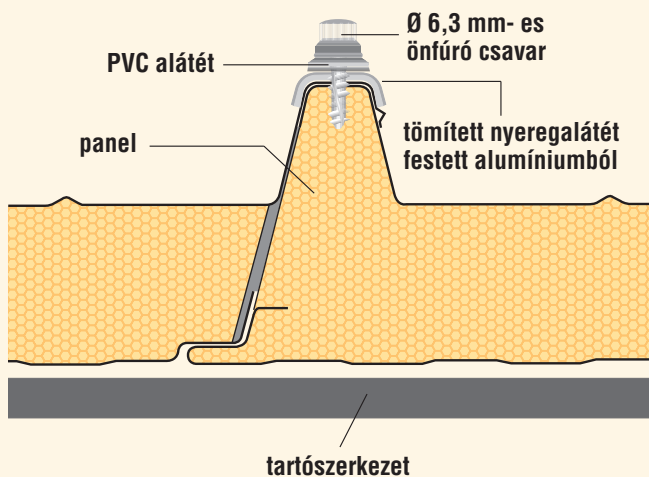
## GLAMET rögzítés



## CUTEC rögzítés



## Panelek fűzőrögzítése



## Tetőpanel toldása

